



MAX SX8



Produktbeschreibung

Die Digital Devices MAX SX8 DVB-S2 (4/8) ist eine Weiterentwicklung der Max S8 mit dem neuen Standard S2X. Der PCI Express Slot mit acht TV-Tunern (vier Full-Spectrum Tuner mit acht DVB-S/S2 Demodulatoren ermöglicht den gleichzeitigen Empfang von 8 vollständigen DVB-S/S2 Transpondern). Die ultrakompakte Bauweise, der geringe Stromverbrauch (ca. 7 Watt), die Wahl des Betriebsmodus sowie Unicable® und JESS® Unterstützung, ermöglichen den flexiblen Einsatz in jeder Lösungssituation.

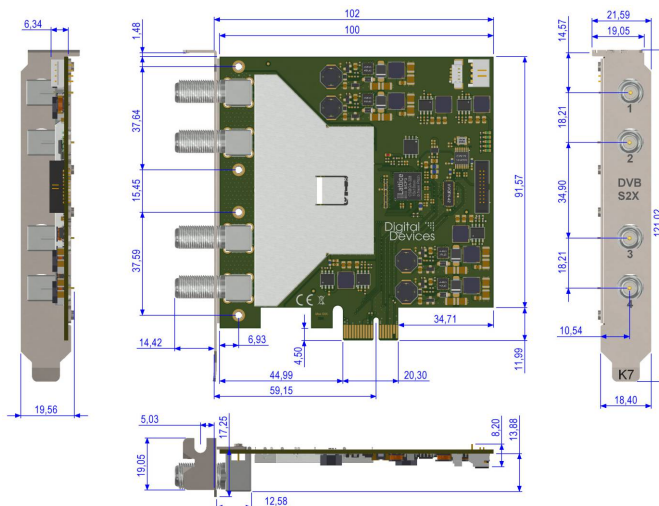
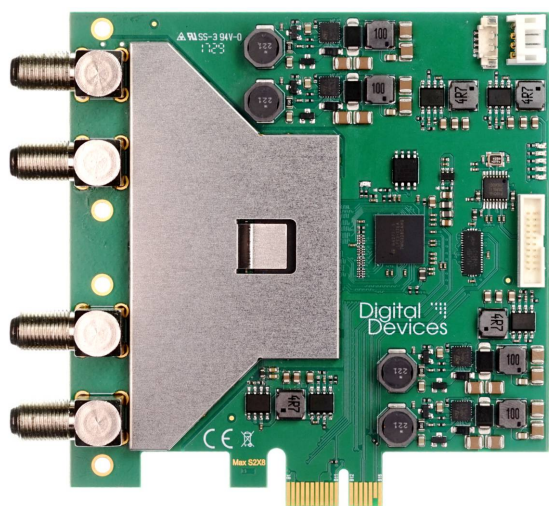
Nutzbar unter Windows XP, Windows Vista, Windows 7, Windows 8(1) sowie Windows 10 und Linux, kann die Digital Devices MAX SX8 sich durch die flexible Wahl des Betriebsmodus individuell an die Umgebung anpassen. Im Betriebsmodus „Quad“, kann die Karte an Quad-LNBs oder 4er Multischalter angeschlossen werden und unterstützt einen Satelliten.

Bei Nutzung eines Quattro-LNBs oder des Stammausgangs eines Multischalters ist der Betriebsmodus „Quattro“ für einen Satelliten wählbar. (Beide Betriebsarten benötigen für 8 Tuner nur 4 Kabel, dank integriertem Multischalter)

Im Betriebsmodus „Einkabel“ kann die Karte für die Nutzung über ein Antennenkabel per Unicable® ¹⁾ oder JESS® ²⁾ Support betrieben werden. Dabei können bei Nutzung von Unicable® bis zu 8 Tuner und für JESS® bis zu 32 Tuner über ein Antennenkabel versorgt werden. Mehrere Satelliten werden in diesem Modus unterstützt. (In dieser Betriebsart wird dank des integrierten Multischalters für 8 Tuner nur ein Kabel an Port 1 benötigt)

Wie schon die Max S8 ist auch die MAX SX8 ist mit zahlreichen TV-Applikationen nutzbar. Gern genutzte Produkte sind dabei zum Beispiel DD-TV, Windows Media Center, DVBViewer, MediaPortal, Gen2VDR oder MythTV.

1)Unicable® Voraussetzung: Unicable®/ SCR / CENELEC EN50494 konformes LNB oder Multischalter nach En50494
2)JESS® Voraussetzung: Jess®/ CENELEC EN50607 konformes LNB oder Multischalter nach En50607



MAX SX8

Technische Daten

Satelliten Merkmale

Modulation

QPSK
8PSK/8APSK-L
16APSK/16APSK-L
32APSK/32APSK-L
64APSK/64APSK-L
128APSK
256APSK/256APSK-L

LNB Power

4 * max. 19V, 1A Pulsstrom,
500mA Dauerstrom
Überstromschutz
Kurzschlusschutz
L-Band: 950 MHz to 2150 Mhz
DVB FEC: (Auto Spectral Detection)
DiSeqC Unterstützung

Standard Anschlüsse

PCI Express
L-band Eingangsstecker (unterstützt eventuell benötigte Stromversorgung zum LNB)
20 pol. Stecker für Flachbandkabel zum Anschluss für Digital Devices Octopus Net

Sicherheit

Produziert und entwickelt nach europäischen Standards, DIN EN ISO 9001:2000

Unicablekonform

SCR / Cenelec EN 50494 (Unicable®)

Umweltstandards

RoHS Konformität
WEEE DE 99353762

Leistungsaufnahme:

PCIe konform
ca. 7 Watt ohne LNB Strom

unterstützte Betriebssysteme:

Linux (ab Kernel 2.6.34)
Microsoft Windows® XP (Sp3)
Microsoft Windows® Vista
Microsoft Windows® 7 (32/64 Bit)
(inkl. Windows® Media Center)
Microsoft Windows® 8 (32/64 Bit)
(inkl. Windows® Media Center)
Microsoft® 10 (32/64 Bit)

Systemvoraussetzungen

Dual Core Intel® oder AMD® CPU
512 MB RAM
ein freier PCIe Steckplatz (x1 bis x16)

Abmessungen

H 104 mm, L111 mm, D 15 mm

Merkmale

DVB-S/S2/S2X Tuner

4 Satelliten-Eingänge
bis zu 8 Multi-Standard Demodulatoren

S2X Eigenschaften

Short Frames
Long Frames
ACM (Adaptive Coding and Modulation)
VCM (Variable Coding and Modulation)
MIS (Multiple Input Streams)
Annex M 2)
Channel Bonding (S2X) 2)
Maximale Baudrate von 500 Mbit/s
bis zu 2 slices
Maximale DVB-S2/S2X LDPC-Bitrate für alle 8 Tuner ist 720 Mbit/s.

Symbolraten

QPSK:	~95	4)	Msym
8PSK/8APSK:	86	4)	Msym
16APSK:	64.5	4)	Msym
32APSK:	51.6	4)	Msym
64APSK:	43	4)	Msym
128APSK:	36.85	4)	Msym
256APSK:	32.25	4)	Msym
Annex M:	500	2)	Msym

Empfindlichkeit (@25MSym):

QPSK 11/45:	-89 dBm	(20 dBµV)
QPSK 1/2:	-86 dBm	(23 dBµV)
8PSK 9/10:	-77 dBm	(32 dBµV)
256APSK 3/4:	-69 dBm	(40 dBµV)

weitere Leistungsmerkmale
Großsignalfestigkeit: > 106dbµV (-6dBm)
Isolation: 65dB – 80dB abhängig von der Signalstärke

DiSEeqC 2.0 Support

Unicable® SCR / Cenelec En50494

Unterstützt eine Verbindung von bis zu 8 Tunern über ein Antennenkabel. Voraussetzung: Unicable®/SCR / CENELEC EN50494 konformes LNB oder Multischalter nach En50494

JESS® / Cenelec En50607

EN50607 bis zu 32 Tuner über ein Antennenkabel! Voraussetzung: CENELEC EN50607 konformes LNB oder Multischalter nach En50607

PCIexpress

Anschluss via PCIe x1 bis x16 slot

GT-Link Port

zum Anschluss an eine Octopus NET (Datenrate > 1Gbit)
Hinweis: Betrieb an PCI Express oder GT-Link Port

Unterstützung vieler TV-Applikationen

z.B. Microsoft Windows® Media Center 7/8, DVBViewer, Media Portal, Gen2VDR, MythTV

Umweltfreundliche Green IT

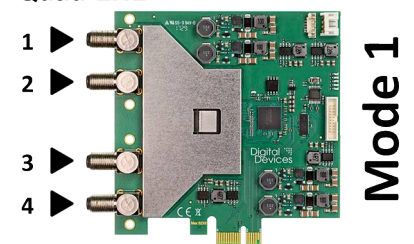
Leistungsaufnahme nur ca. 7 Watt
Ohne Tantalkondensatoren
Ohne Elektrolytkondensatoren

Unterstützte Betriebssysteme

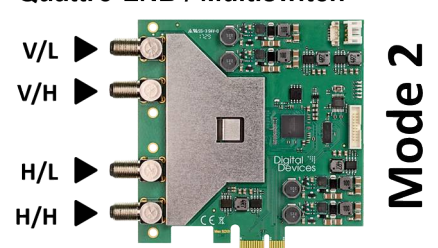
Microsoft Windows® XP/7/8(.1)/10
Linux (ab Kernel 2.6.34)

Modi

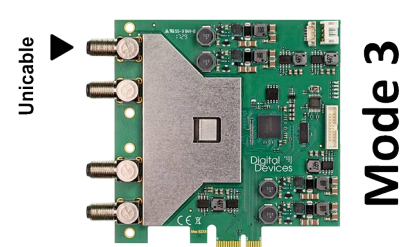
Quad-LNB



Quattro-LNB / Multiswitch



Unicable LNB / Multiswitch



Handbuch „Max SX8“

Vers V1-2021--03



ArtNr.: 820148
EAN: 4260217681560